

PLATEAU ET FORT DE LUCEY



Cette butte des Côtes de Meuse domine la plaine du Tulois, ses vignes et ses villages. À son sommet, sur le Plateau, on trouve des forêts claires, des pelouses calcaires et deux anciens forts militaires, créés par Séré de Rivières, ingénieur militaire et général. Dès 1874, il conçut un ensemble de fortifications sur les frontières et les côtes françaises, en remplacement des forts érigés par Vauban.

Aujourd'hui, ce sont de nombreuses espèces de chauves-souris qui habitent les bâtiments militaires abandonnés. Les pelouses calcaires font l'objet d'un débroussaillage régulier afin de permettre aux animaux qu'elles abritent d'y vivre : couleuvre coronelle, mantes religieuses...

Plus d'infos sur les ENS : Conseil Départemental de Meurthe-et-Moselle
e-mail : nature@departement54.fr - téléphone : +33 (0) 3 83 94 56 87

➤ LES ROISES DE LUCEY



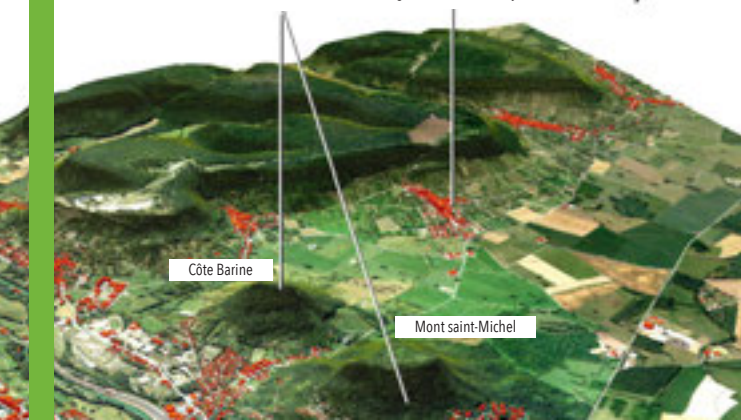
Les Roises

Près de Lucey, entrez dans les Jardins d'Eau des Roises. Ces mares, appelées aussi chenevières, creusées dans l'argile, permettaient autrefois aux ménagères d'y séparer la filasse de la fibre du chanvre. Celle-ci était ensuite séchée au soleil, peignée et transformée en linges de maison. Les vestiges de ces mares sont visibles à mi-parcours.

➤ LES BUTTES-TÉMOIN

Depuis les vignobles, on aperçoit de petits monticules isolés. Ces points hauts sont des buttes-témoin, qui ont résisté à l'érosion lente du calcaire des terrains qui les entourent. D'autres points hauts façonnent la Meurthe-et-Moselle, comme la colline de Sion-Vaudémont, ou les buttes de Sainte-Geneviève et de Mousson.

Les buttes-témoin. Village accroché de Bruley.



ACCÈS :

Commune de Bruley
(7 km au nord-ouest de Toul)
Parking : en bas de la rue de la République.

À VOIR SUR LE PARCOURS :

- » Les vignobles des côtes de Toul, à Lucey, Bruley, Pagny-derrière-Barine...
- » Les villages vigneronns,
- » Les vergers de mirabelliers,
- » La "grotte de Lourdes" à Bruley,
- » Des paysages et des vues...

APRÈS LA MARCHÉ :

- À LUCEY :
- » La découverte des produits du terroir en visitant la maison de la polyculture,
- À TOUL :
- » Une rencontre, et une dégustation avec les vigneronns des Côtes de Toul,
 - » La cathédrale St Etienne,
 - » Les remparts Vauban et le Port de France,
 - » Le cloître Saint-Gengoult.

INFORMATION :

Maison du Tourisme en Pays Terres de Lorraine,
1 Place Charles de Gaulle
54200 TOUL
+33 (0)3 83 64 90 60
<http://www.leprede Nancy.fr>



Crédits photographiques : couverture : M. Grosjean, points d'intérêt : D. Michel, illustration : Agence Folléa Gautier / Atelier de l'Isthme, intérieur : D. Michel.

© CD54 - 2016 - Impression CD54 Conception et réalisation : Delanchy communication

15 ENTRE LUCEY ET BRULEY

LA PETITE LINOTTE

DES VIGNES, DES BUTTES,
DES FORTS ET DES ROISES...



9,5 KM

DÉPART : BRULEY

GPS : 48.706376, 5.855527

DIFFICULTÉ : MOYEN



BALISAGE :

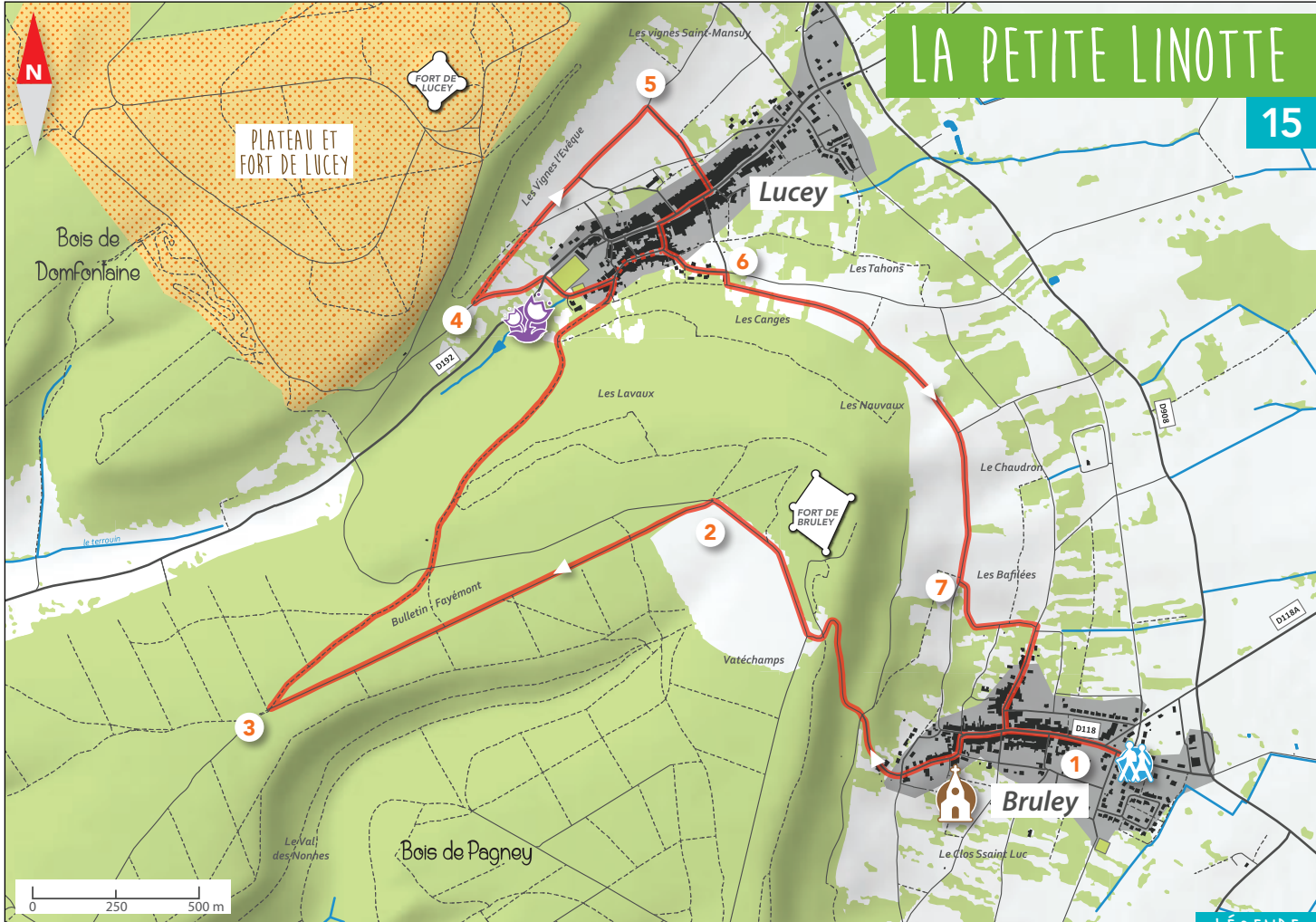


3h00

LA PETITE LINOTTE

15

- 1 Du parking, montez la rue de la République et prenez ensuite à gauche la rue du Chêne en suivant le balisage . À gauche, l'église et la chapelle Saint-Martin et à l'arrière une représentation de la grotte de Lourdes. Continuez à monter (Point de vue sur les côtes de Toul, aire de pique-nique). Après avoir franchi un lacet, au carrefour, tournez à droite pour longer un champ.
- 2 Au bout de la parcelle, prenez à gauche en suivant toujours le même balisage. Continuez sur 1300 m.
- 3 80 m avant une intersection, prenez à droite sur un chemin forestier. Traversez un chemin au niveau de deux arbres remarquables pour continuer tout droit. À la sortie de la forêt, point de vue sur Lucey. Entrez dans le village, puis tournez à gauche pour rejoindre le terrain de football (aire de pique-nique).
 >> Variante : au terrain de sport, tournez à droite, traversez le village pour rejoindre l'itinéraire initial rue Petite Rue face à la mairie.
- 4 À l'angle du stade et de la D192, à gauche, vous pouvez visiter, à environ 80 m, les Roises. Revenez sur vos pas pour traverser la route et prendre le chemin qui monte à gauche sur 200 m.
- 5 Prenez le premier chemin qui part à droite. Laissez sur votre droite deux chemins et prenez le troisième pour redescendre sur Lucey. Dans le village, prenez à droite la rue principale, puis, en face de la Mairie, la Petite Rue à gauche jusqu'au chemin du Haut Sore. Continuez ce chemin jusqu'à la dernière maison.
- 6 Tournez à droite, puis à gauche au milieu des vignes et vergers. À gauche, vue paysagère sur la Woèvre. Continuez tout droit et à mi-chemin passez devant la croix d'évangile. Poursuivez votre traversée du vignoble.
- 7 Au croisement, tournez à gauche (Points de vue sur Bruley). Continuez à suivre le balisage  jusqu'au village de Bruley. Au niveau du magasin de produits du terroir, rue Victor Hugo, redescendez la rue de la République jusqu'au point de départ.



LÉGENDE

-  ANCIENS FORTS
-  CHAPELLE ST MARTIN XII^{ÈME}
-  JARDIN D'EAU DES ROISES
-  ESPACE NATUREL SENSIBLE
-  VARIANTE

Vue sur les vergers de Bruley

Les vignobles du Toulou