

13 À ARRAYE ET HAN

LA SEILLE

UNE BOUCLE FAMILIALE

1H

3 KM EN BOUCLE
DÉPART : HAMEAU DE HAN
GPS : 48.831987, 6.327820
DIFFICULTÉ : FACILE
BALISAGE :



ACCÈS :

Hameau de Han.
Accès depuis Arraye-et-Han par la D70 et la D70D (à 10 km au sud-est de Nomeny et 24 km au nord de Nancy).
Parking : rue du Haut bourg, devant les panneaux d'information.

À VOIR SUR LE PARCOURS :

- » Les bornes frontières de 1871, entre la France et l'Allemagne,
- » Le paysage de la Seille, ses prairies humides,
- » Une grande variété de saules dont certains sont taillés en têtards,
- » Une plantation d'osiers (oseraie),
- » Une frayère à brochets restaurée (lieu de reproduction).

APRÈS LA MARCHÉ :

- » L'église de Arraye et son Christ en bois polychrome du 18^{ème} siècle (selon créneaux d'ouverture),
- » Le Mont Saint-Jean, à Jeandelaincourt (voir fiche randonnée n°12),
- » Les vestiges du Château de Nomeny (tours, courtines et fossés).

INFORMATION :

 **Office du Tourisme de Pont-à-Mousson,**
52, place Duroc
54700 PONT-A-MOUSSON
+33 (0)3 83 81 06 90
<http://www.tourisme-pontamousson.fr>

Crédits photographiques : couverture : M. Grosjean, points d'intérêt : S. Hays, intérieur (de gauche à droite / de haut en bas) : D. Haillant, D. Haillant, M. Grosjean.

© CD54 - 2016 - Impression CD54 
Conception et réalisation : Delanchy communication 

LE LARGE MÉANDRE DE LA SEILLE...



L'eau semble entourer le hameau de Han, créant un paysage bocager particulièrement bucolique et d'une grande richesse écologique. L'Espace Naturel Sensible est façonné par les liens étroits qu'entretient la rivière avec les terres du fond de vallée. Dans ce secteur préservé de l'agriculture intensive, la Seille est bordée par un cordon de plantes adaptées au milieu aquatique (dont l'Euphorbe des marais, une plante protégée en Lorraine). Elle inonde régulièrement les prairies qui développent une faune et une flore spécifiques. De nombreux oiseaux typiques des zones inondables fréquentent le site et en font un lieu d'observation riche pour les amateurs d'ornithologie et plus globalement les curieux ! Depuis 2004, le Conservatoire d'Espaces Naturels de Lorraine assure le suivi scientifique et la gestion de ce territoire, propriété de la commune d'Arraye et Han.
Conservatoire d'Espaces Naturels de Lorraine
+33 (0)3 83 31 31 77 / www.cren-lorraine.fr

Plus d'infos sur les ENS : Conseil Départemental de Meurthe-et-Moselle
e-mail : nature@departement54.fr - téléphone : +33 (0) 3 83 94 56 87

» LE COURLIS CENDRÉ



Cet oiseau aux longues pattes (c'est un échassier) affectionne les zones humides et les étendues de vase où il glane vers, petits mollusques, insectes. Il fait d'ailleurs partie des oiseaux dits limicoles (du latin "limus", le limon, la boue...).

Le Courlis est reconnaissable

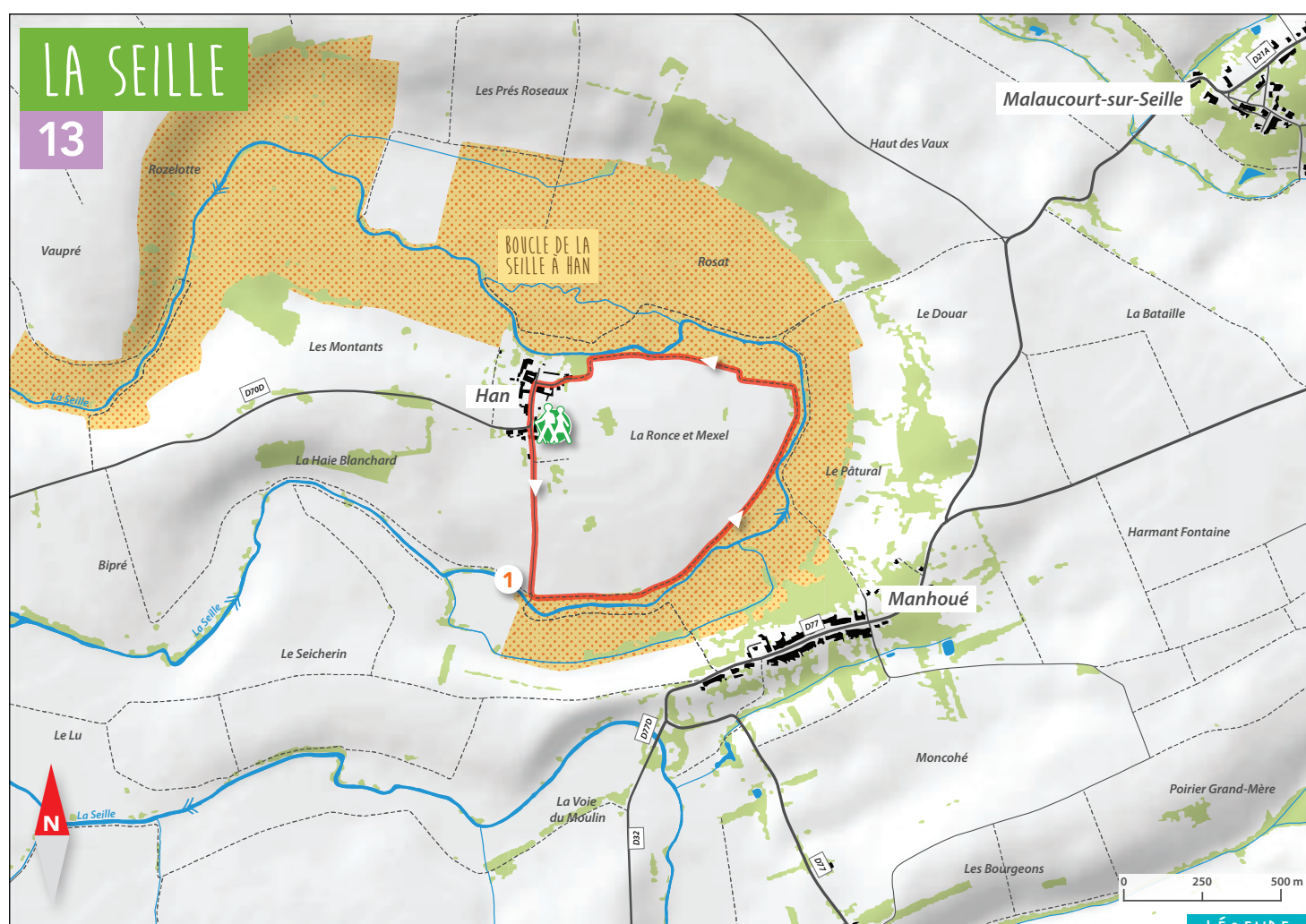
à son long bec incurvé vers le bas, utile pour collecter la nourriture. Avec son plumage moucheté, strié de gris, roux, brun, fauve et blanc, il dispose d'un camouflage remarquable pour se dissimuler dans les hautes herbes. A l'abri de la végétation, il construit son nid et pond ses œufs. Entre début mai et fin juin, les nichées sont exposées à la fauche des prairies. La préservation de l'espèce est donc directement dépendante de la coopération des exploitants agricoles. Un recensement de 2009 du Centre Ornithologique Lorrain fait état de seulement 70 à 80 couples en Lorraine, dont à peine une vingtaine sur la Seille. Depuis 1975, le Courlis cendré régresse dans toute la région.

» UN VILLAGE-FRONTIÈRE

Entre 1871 et 1918, puis entre 1940 et 1944, Arraye-et-Han fut un village-frontière entre la France et l'Allemagne. Quelques bornes marquent encore la limite entre les départements de Moselle et de Meurthe-et-Moselle fixée en 1871 par le Traité de Francfort. On peut en découvrir sur le tracé de la Boucle de la Seille. La Seille est une « frontière » physique et administrative entre les deux Départements, frontière dont s'affranchissent bien évidemment les animaux et les plantes. Elle est un lieu de vie et un corridor de déplacement très actif pour de nombreuses espèces : poissons, insectes, chauves souris, amphibiens...

LA SEILLE

13



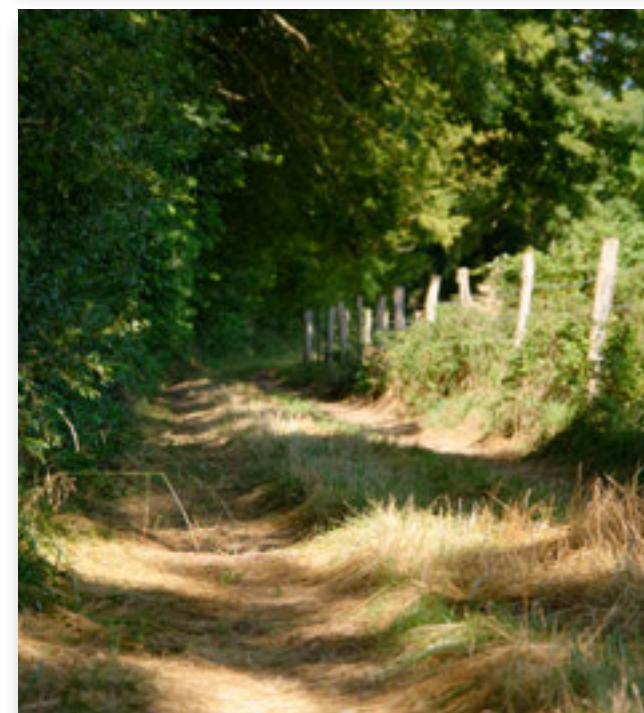
Depuis le parking situé près de deux panneaux d'informations (rue du Haut bourg), allez à droite en direction de la sortie du hameau.

- 1 Avant le pont qui enjambe la Seille au lieu-dit « les Prés de Saulx », tournez à gauche. Suivez le chemin balisé anneau rouge qui longe la rivière.

De retour à Han, prenez à gauche la rue principale pour rejoindre le parking de départ.



Point de vue sur la rivière



Cheminement en bord de Seille

LÉGENDE

 ESPACE NATUREL SENSIBLE